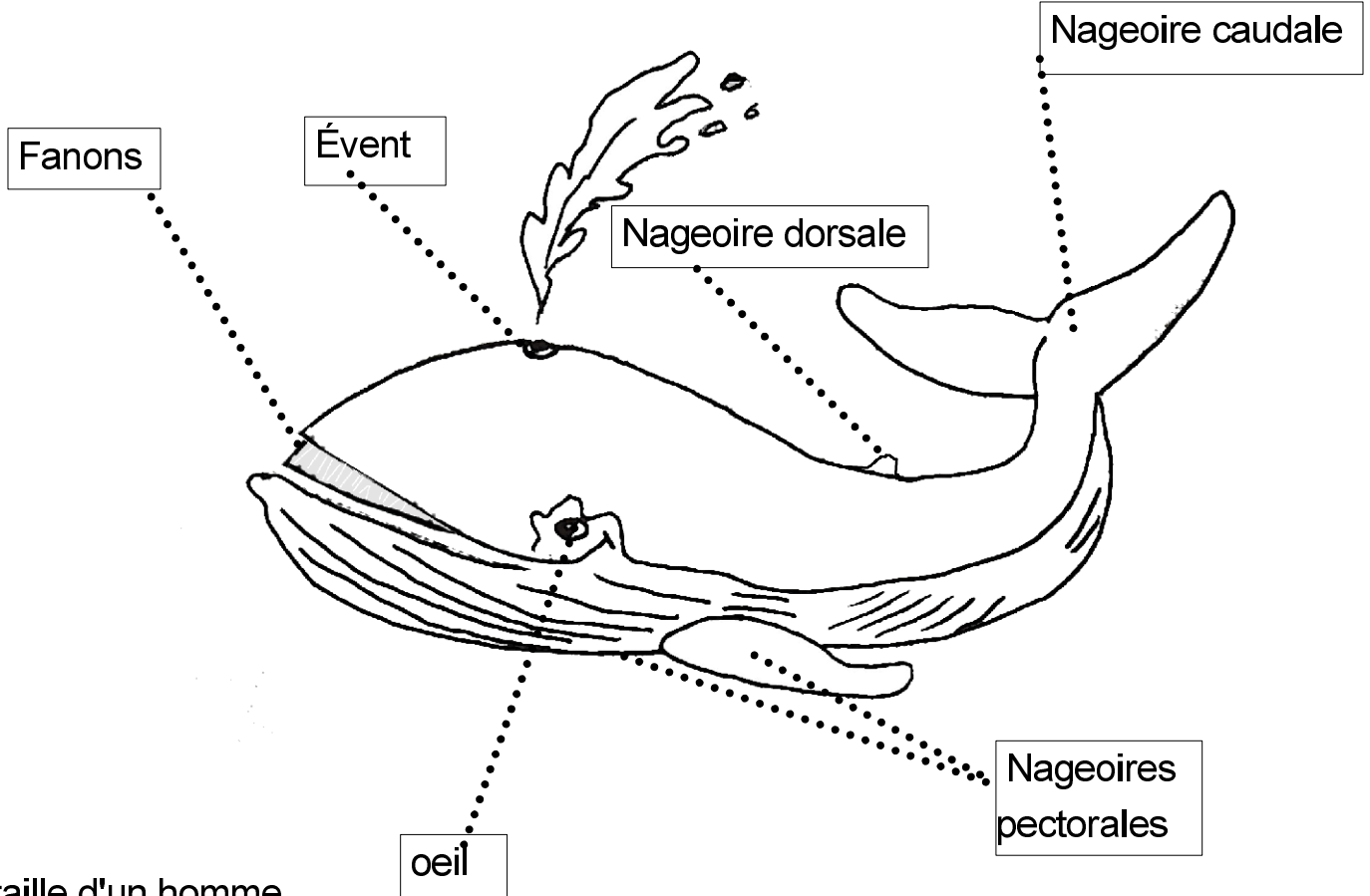


La baleine bleue

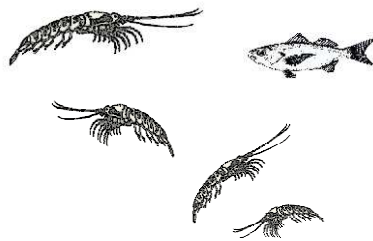


■ taille du baleineau



La baleine bleue est le plus grand mammifère vivant sur la planète. Elle peut mesurer jusqu'à 33 mètres de long. Elle peut rester sous l'eau entre 5 et 50 minutes puis elle remonte à la surface pour respirer grâce à son évent qui s'ouvre et se ferme automatiquement.

La baleine mange: surtout du krill mais aussi des petits poissons comme la sardine

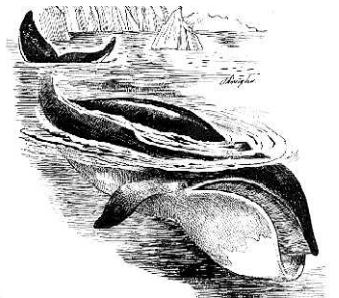


Ses petits:



La femelle peut donner naissance à un petit tous les deux ou trois ans. A la naissance son petit mesure déjà 7 mètres de long. Sa mère l'allaite deux fois par jour avec un lait très nourrissant. Le baleineau grandit très vite : il prend 80 kg par jour et un mètre par mois.

La baleine



vit de préférence dans les mers froides loin des côtes où elles trouvent beaucoup de nourriture. Lorsqu'elles ont suffisamment de réserves, elles rejoignent des mers plus chaudes pour s'accoupler.